

COP20 LIMA

Feria Voces por el Clima / Voices for Climate Fair

Román Bauer Arquitectos

Lima, Perú, 2015



Los eventos temporales como ferias o congresos son ocasiones en las que se concentran muchos recursos para generar un lugar de encuentro, comunicación y difusión. Este diseño propone un uso responsable de los recursos, prolongando su vida útil tras el evento.

En base a lo anterior, las estrategias de diseño se basaron en conocimientos de bioclimática, consiguiendo el máximo confort térmico y lumínico, aprovechando los recursos naturales disponibles y evitando el uso innecesario de equipos de climatización o iluminación artificial durante el día. Así, se concibió la envolvente como un gran manto de *teatinas* que condujeron el viento predominante del sur al interior, evitando el ingreso directo de radiación solar y proveyendo una adecuada iluminación natural indirecta.

Se buscaba, además, conseguir el menor impacto posible sobre el sitio haciendo uso de los elementos presentes en el terreno, minimizando su transformación y facilitando su restauración al final del evento. Se mantuvo el césped existente retirándolo en bloques y cuidándolo en otro sitio hasta su recolocación. También se respetó e incluyó la vegetación del terreno, así como una gran hondonada aprovechada como un anfiteatro de uso flexible.

En paralelo se definió un catálogo de materiales y elementos reutilizados o reciclados para la implementación de los pabellones: *pallets*, *containers*, estructuras metálicas modulares y alfombras de alto tránsito reutilizable.

Finalmente, se diseñaron componentes que luego de armados pueden ser reutilizados, ya sea volviendo a su uso previo o siendo montados en otros lugares; así ocurre con los auditorios, los que diseñados para ser fácilmente ensamblados como equipamiento cultural o social en ecosistemas frágiles como alternativa a una construcción permanente. Los contenedores de ingreso a cada pabellón también fueron propuestos como un conjunto modular y flexible que funcionara como museo itinerante y llevara un resumen de esta muestra al resto del país. **ARQ**

Temporary events such as fairs or conferences are occasions in which many resources are concentrated to produce a place of gathering, communication, and dissemination. This design proposes to make responsible use of these resources, extending their useful life after the event.

Design strategies were based on bioclimatic knowledge, achieving maximum thermal and lighting comfort, making use of the natural resources available, and avoiding the unnecessary use of climate or artificial illumination equipment during the day. Hence, the exterior was conceived as a great cloak of *teatinas* which direct the predominant south wind towards the interior, avoiding the risk of solar radiation and providing an adequate natural and indirect illumination.

Also, one of the project's main goals was trying to achieve the smallest impact on the site by taking advantage of the elements present there, minimizing their transformation and facilitating its restoration after the event. The grass was kept, transporting it by blocks and taking care of it somewhere else until it was relocated. The site's vegetation was respected and included in the design as well as a large slope which was used as an amphitheater of flexible use.

In parallel, a catalog of reused or recycled materials and elements was defined to be implemented in the pavilions: pallets, containers, modular metal structures and reusable high-traffic carpets.

Finally, components were designed to be reused whether by returning them to its previous use or by assembling them in other locations; this was the case of the auditoriums, designed to be easily assembled as cultural or social infrastructure within fragile ecosystems, as an alternative for permanent construction. The main entrance containers to each pavilion were also proposed as a modular and flexible complex that acts as an itinerant museum, taking a summary of this exhibition to the rest of the country. **ARQ**



Arquitectos / Architects

Roman Bauer Arquitectos. José Bauer, Augusto Román

Colaboradores / Contributors

Borja Ganzábal, Alessandra Morán, Yakov Macha, Arturo Cochatoma, Ronald Armijos, Paul Ramírez, Jaime Oteyza

Ubicación / Location

Jardín derecha del túnel Pelousse, Jockey Club del Perú. Surco, Lima, Perú

Encargo / Commission

Ministerio del Ambiente, Comunica+A

Construcción / Construction

Ripamonti & Tapia, Multitainer

Fecha proyecto / Date of project

2014

Fecha construcción / Date of construction

2015

Materiales / Materials

Estructura temporal modular en acero con cerramiento de lona plastificada, contenedores High Cube 40 pies, recubrimiento en *drywall* al interior de containers, parihuelas de madera reciclada, alfombra de césped artificial reutilizada / *Temporary modular steel structure with plastic sheeting enclosure, High Cube 40 ft containers, drywall coating inside containers, recycled wood pallets, reused artificial grass carpet.*

Superficie construida / Built area

3.700 m²

Superficie terreno / Plot area

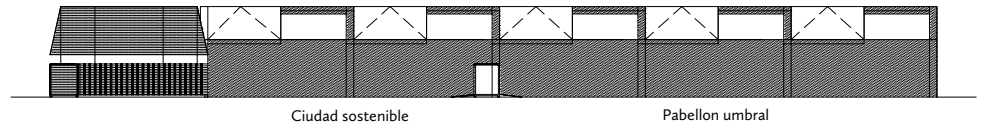
6.880 m²

Presupuesto / Cost

us\$ 190/m²

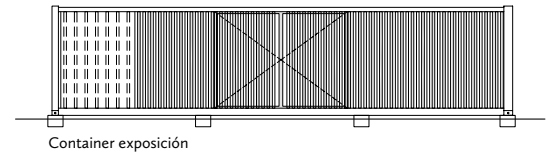
Corte AA / AA Section

E. / S. 1: 500

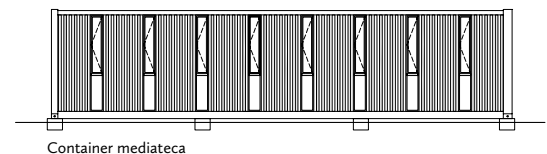


Elevaciones frontales contenedores / Front views of containers

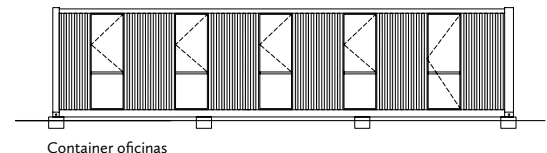
E. / S. 1: 200



Container exposición



Container mediateca



Container oficinas

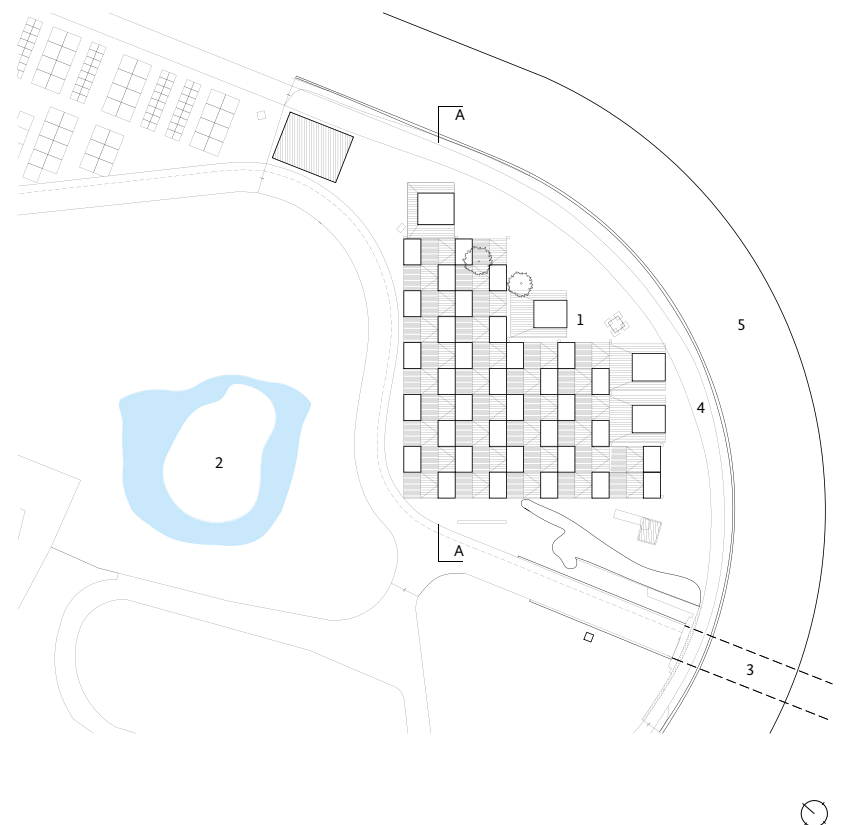
ROMÁN BAUER ARQUITECTOS

Asociados desde 2012, José Bauer y Augusto Román han desarrollado proyectos de equipamiento público desmontable como el Museo Itinerante y La Canchita Cultural, premiada en 2013 por la Municipalidad de Lima. En el 2014 ganaron el concurso del PNUD para realizar la Feria Climática COP20 Lima, evento de Naciones Unidas para el cambio climático.

Partners since 2012, José Bauer and Augusto Román have developed demountable projects for public facilities such as the Museo Itinerante and La Canchita Cultural Center, awarded by the Municipality of Lima in 2013. In 2014 they won the UNDP tender for COP20 Lima Climate Fair, United Nations event for climate change.

Planta localización / Site plan

E. / S. 1: 2.000



LEYENDA / LEGEND

1. Feria Voces por el Clima / *Voices for Climate Fair*
2. Laguna existente / *Existing lagoon*
3. Túnel de acceso / *Access tunnel*
4. Vía auxiliar / *Auxiliary route*
5. Pista de carrera en césped / *Lawn race lane*



© Augusto Román